



## Cross-Plattform Remote Administration für Profis

Windows (32-/64-bit)  
Windows CE / Pocket PC  
Linux (32-/64-bit)  
Mac OS X (Universal)  
J2ME

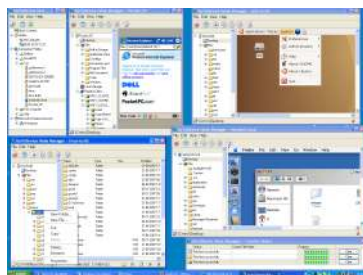
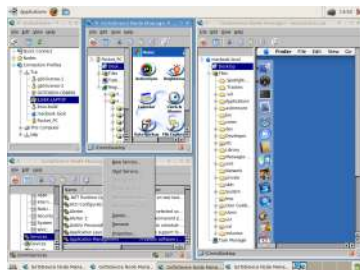
## Verkaufspreisliste Mai 2010

### Remote Control und Administration

GoToDevice ist eine neu entwickelte Fernwartungslösung für Administratoren und Supporter, die eine schnelle, flexible Remote Control und Verwaltung aller Geräte im Unternehmensumfeld benötigen. Für Serviceaufgaben im heterogenen Netzwerk, im WAN oder über Internet, stehen praxisgerechte Funktionen plattformübergreifend zur Verfügung. Die moderne Architektur sowie die äußerst einfach zu bedienende Oberfläche unterstützen alle Features moderner 32- und 64-bit Betriebssysteme, auch im Terminal-Server-Umfeld oder in virtualisierten Umgebungen.

#### Linux

Vollständiges Remote-Management für Linux - einfach zu installieren und leicht zu bedienen. Administratoren können Windows-Server, OS X-Arbeitsstationen, Linux-Server, Desktops und PocketPC-Geräte fernbedienen. Dank nativem 64-bit Support läuft GoToDevice mit optimaler Geschwindigkeit auf allen Betriebssystemen.

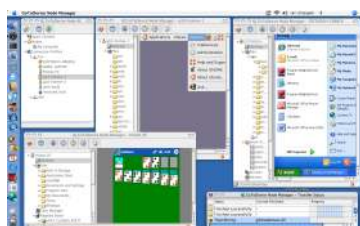


#### Mac OS X

Der Manager für Mac OS X bietet den selben Funktionsumfang, wie die Versionen für Windows und Linux. Steuern Sie Windows-Systeme oder Linux-Server bequem von Ihrem Mac aus.

#### Windows

GoToDevice können Sie mit optimaler Leistung auf allen gängigen Windows-Plattformen einsetzen - von 2000 bis Windows 7. Greifen Sie auf Linux-Server Mac OS X-Arbeitsstationen, Desktops oder PocketPC-Geräte zu. GoToDevice bietet beste Performance, sowohl auf 32- als auch 64-bit Plattformen.



#### Alle Vorteile auf einen Blick

- unkomplizierte & preisgünstige Lizenzierung
- kostenfreier Manager
- Cross-Plattform-Fernwartung (32- und 64-bit)
- moderne Systemarchitektur und GUI sorgen für schnelle Fernwartung bei einfachster Bedienung
- proprietäres Transportprotokoll
- Verschlüsselung mit 128- und 256-bit AES
- Support für virtuelle Umgebungen (Citrix, VMWare, Blade Server)
- Support für Terminal-Server-Umgebungen
- konfliktfreier Einsatz mit RDP und anderen parallel installierten Fernwartungsprodukten
- Fast-User-Switching: Arbeiten Sie in Ihrem Rechte-Kontext unabhängig vom aktiven User
- Taskmanager, Geräteverwaltung, Dienste, Ereignislogs, Registry usw. direkt im Zugriff
- portable Nutzung, z. B. auf mobilen Speichermedien (Manager / Zero Node / Support Node)
- hierarchisches Telefonbuch (Node-Verwaltung)
- Durchsuchen nach Nodes auf Protokollebene
- direkter Dateitransfer von Node zu Node
- Support der jeweiligen OS-Sicherheitsfeatures
- Protokollierung, Recording und Auditing
- Anwenderbenachrichtigungen und Zugriffsbestätigung
- zentrales Lizenzmanagement
- Webcam-Support (Fehleranalyse per Livebild)
- optionaler Kommunikations- und Vermittlungsserver (ICS)
- optionales Get Support Modul: Internetbasierter HelpDesk mit Ticket-Funktion (Windows/Linux)



GoToDevice Remote Administration			Kauflizenzen unbegrenzte Nutzung mit 12 Monate Maintenance	Nutzungslizenzen 1 Jahr Nutzung mit 12 Monate Maintenance	Nutzungslizenzen 2 Jahre Nutzung mit 24 Monate Maintenance
Produktbezeichnung	Artikel-Nr.	Staffel	Verkaufspreis exkl. MwSt.	Verkaufspreis exkl. MwSt.	Verkaufspreis exkl. MwSt.
1 GoToDevice Node Manager	ZB001	1+	<b>kostenlos</b>	<b>kostenlos</b>	<b>kostenlos</b>
GoToDevice Node, je	ZB002	1-9	136,50 CHF	nicht verfügbar	nicht verfügbar
GoToDevice Node, je	ZB003	10-24	76,50 CHF	37,90 CHF	63,15 CHF
GoToDevice Node, je	ZB004	25-49	67,50 CHF	33,45 CHF	55,70 CHF
GoToDevice Node, je	ZB005	50-99	58,50 CHF	29,00 CHF	48,30 CHF
GoToDevice Node, je	ZB006	100-199	52,50 CHF	26,00 CHF	43,35 CHF
GoToDevice Node, je	ZB007	200-299	48,00 CHF	23,80 CHF	39,60 CHF
GoToDevice Node, je	ZB008	300-399	43,50 CHF	21,55 CHF	35,90 CHF
GoToDevice Node, je	ZB009	400-499	40,50 CHF	20,05 CHF	33,45 CHF
GoToDevice Node, je	ZB010	500-999	37,50 CHF	18,60 CHF	30,95 CHF
GoToDevice Node, je	ZB011	1000+	30,00 CHF	14,85 CHF	24,75 CHF
GoToDevice ICS Internet Connection Server, je	ZB015	1+	433,50 CHF	214,60 CHF	357,65 CHF
GoToDevice Audit Server, je	ZB016	1+	433,50 CHF	214,60 CHF	357,65 CHF

GoToDevice Get Support			Kauflizenzen unbegrenzte Nutzung mit 12 Monate Maintenance	Nutzungslizenzen 1 Jahr Nutzung mit 12 Monate Maintenance	Nutzungslizenzen 2 Jahre Nutzung mit 24 Monate Maintenance
Produktbezeichnung	Artikel-Nr.	Staffel	Verkaufspreis exkl. MwSt.	Verkaufspreis exkl. MwSt.	Verkaufspreis exkl. MwSt.
GoToDevice "Get Support" Startup-Paket <i>beinhaltet ICS Internet Connection Server und Portable Node</i> Max. Anzahl zeitgleicher Verbindungen: 1	ZB012	1	1.167,00 CHF	577,70 CHF	962,80 CHF
GoToDevice GS Additional Connection +1 1 zusätzliche zeitgleiche Verbindung	ZB013	1	747,00 CHF	369,80 CHF	616,30 CHF
GoToDevice GS Additional Connection +5 5 zusätzliche zeitgleiche Verbindung	ZB014	1	2.985,00 CHF	1.477,60 CHF	2.462,65 CHF

#### Maintenance-Verlängerung für Kauflizenzen

Im Rahmen der Maintenance erhalten Sie kostenfreien Zugriff auf alle neuen Produktversionen und Updates/Upgrades während der Laufzeit für alle durch die Maintenenzen abgedeckten und lizenzierten Softwaremodule.

Der Preis für die Verlängerung der Maintenance um weitere 12 Monate beträgt **20% des Nettolistenpreises pro Lizenz**.

Die Verlängerung muss mindestens 4 Wochen vor Ablauf schriftlich bestellt werden, ansonsten läuft sie automatisch ab und der Anspruch auf kostenfreie Upgrades erlischt zum Ablauftermin.

Volumenlizenzen können nur komplett für alle erworbenen Lizenzen mit einer neuen Maintenance ausgestattet werden. Eine nachträgliche Mengenreduzierung im Rahmen der Maintenance ist nicht möglich.

#### Software-Upgrades für Kauflizenzen

Lizenzen, die nicht mehr durch eine Maintenance abgedeckt sind, können zu jedem Zeitpunkt kostenpflichtig auf die jeweils aktuellste GoToDevice-Version aktualisiert werden.

Der Upgrade-Preis beträgt **40% des Nettolistenpreises** der zu aktualisierenden Originallizenz(en).

#### Lizenzierung und Lizenzlieferung

Pro installiertem Node, Audit-Server oder ICS ist eine Lizenz erforderlich. GoToDevice Lizenzen werden elektronisch ausgeliefert (Download).

#### Erforderliche Lizenzinformationen

Bei Ihrer Bestellung geben Sie bitte folgende Daten mit an:

- vollständige Kundendaten (Anschrift, Rechtsform)
- Ansprechpartner
- eMail Adresse

Preisänderungen und Irrtümer vorbehalten. Es gelten unsere Liefer- und Zahlungsbedingungen, sowie unsere Allgemeinen Geschäftsbedingungen. Mit Erscheinen dieser Preisliste verlieren alle bisherigen Preislisten ihre Gültigkeit. Alle Preisangaben verstehen sich zuzüglich gesetzlicher Mehrwertsteuer.

